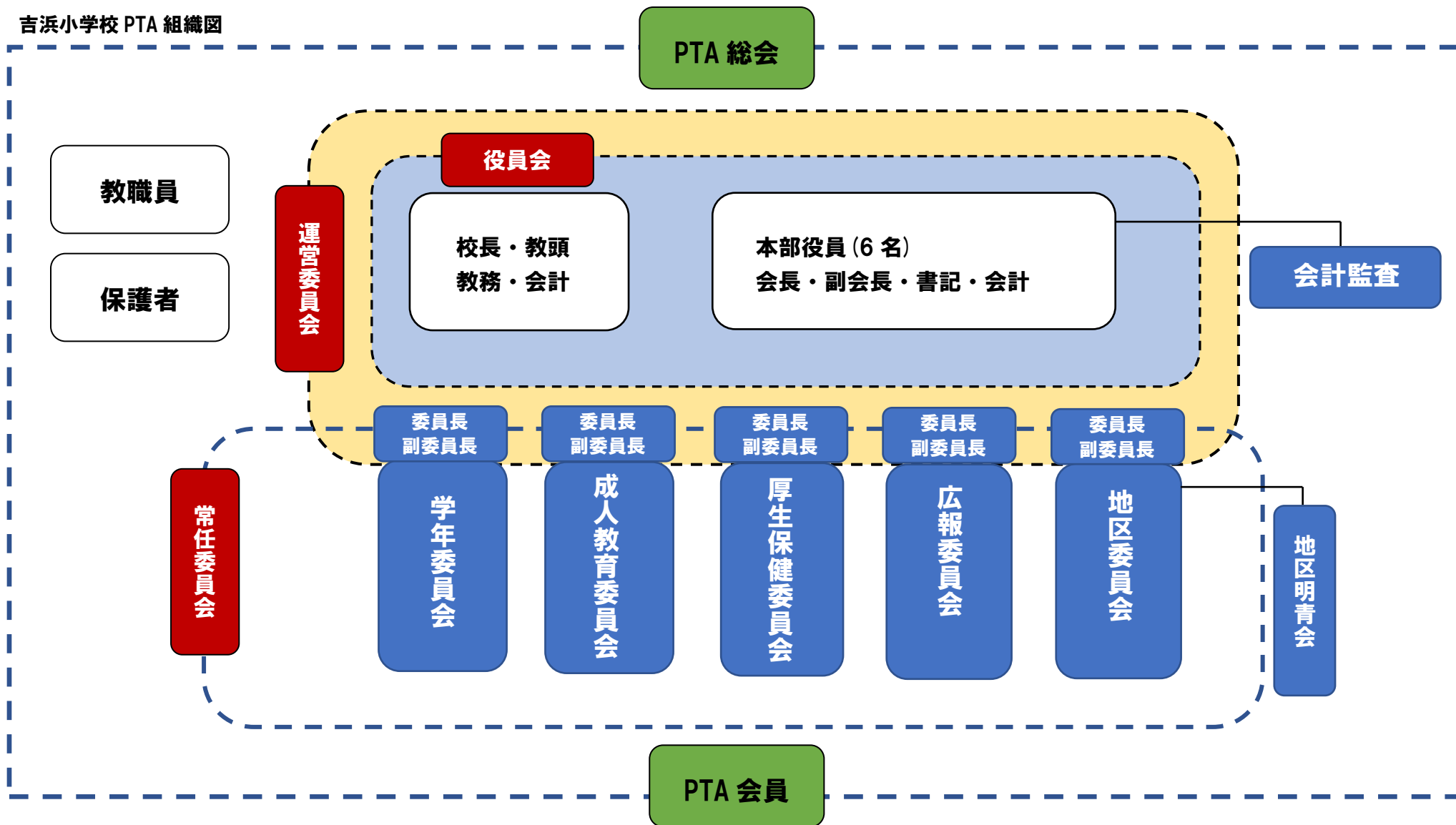


吉浜小学校 PTA 組織図



※各種会議は上記メンバーで構成されています。各会議などの詳細はPTA規約に記載されています。

- ・PTA 総会…4月と3月に開催されます。
- ・役員会…年5回(4・7・9・12・1月)開催されます。
- ・運営委員会…年5回、役員会同日に開催されます。
- ・常任委員会…上記5つの委員会で構成されています。